



(12) 外观设计专利

(10) 授权公告号 CN 301450186 S

(45) 授权公告日 2011. 01. 26

(21) 申请号 201030245905. 8

(22) 申请日 2010. 07. 19

(73) 专利权人 合肥日上电器有限公司

地址 230601 安徽省合肥市经济技术开发区
青鸾路 26 号

(72) 设计人 鄢运禄 周日旭 蒋茂庭 冀金星
占德本

(74) 专利代理机构 合肥诚兴知识产权代理有限公司 34109

代理人 宣圣义

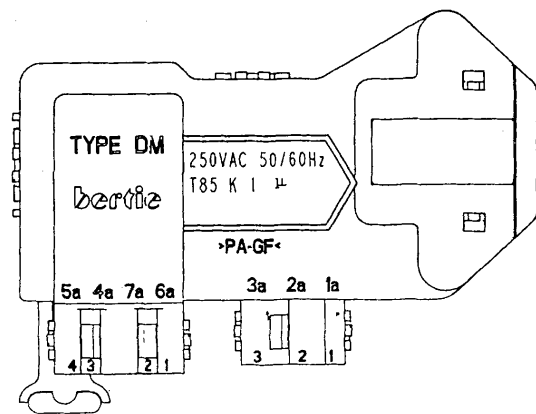
(51) LOC(9) CI.

08-07

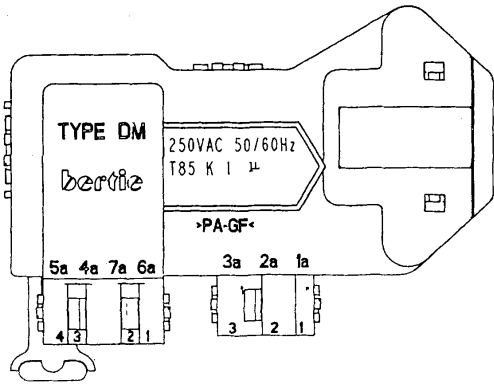
图片或照片 7 幅 简要说明 1 页

(54) 使用外观设计的产品名称

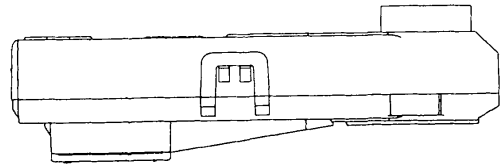
电动门锁



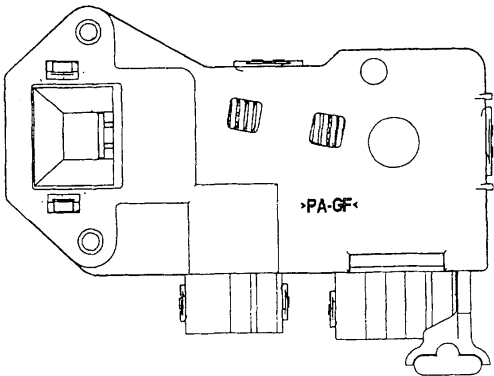
主视图



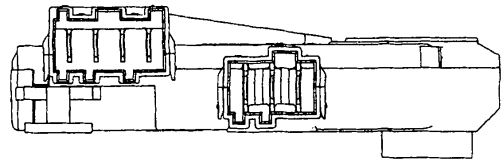
主视图



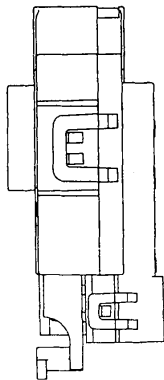
俯视图



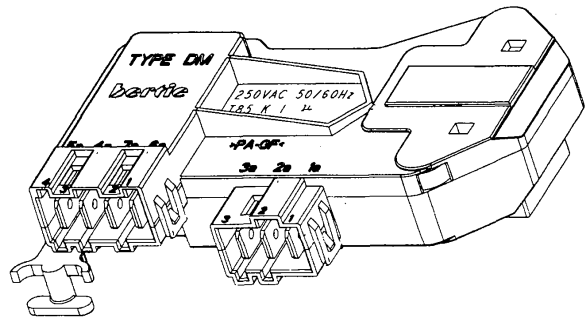
后视图



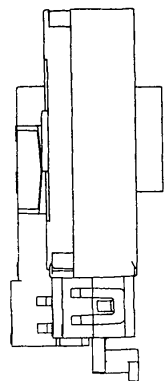
仰视图



左视图



立体图



右视图

名称 :电动门锁。

用途 :用于滚筒洗衣机门锁。

设计要点 :整体形状。

主视图最能表明本外观设计的设计要点。