

连动感应门

申请号：CN201120052730.8

申请日：2011.03.02

申请（专利权）人 福建凯邦锦纶科技有限公司

地址 350218福建省福州市长乐市文武砂镇东海村(滨海

发明（设计）人 余建铄

主分类 E05F15/20

公开（公告）号 CN201953220U

公开（公告）日 2011.08.31

代理机构 福州元创专利商标代理有限公司 35100

代理人 蔡学俊

(19) 中国人民共和国国家知识产权局



(12) 实用新型专利

(10) 授权公告号 CN201953220U

(45) 授权公告日 2011.08.31

(21) 申请号 CN201120052730.8

(22) 申请日 2011.03.02

(73) 专利权人 福建凯邦锦纶科技有限公司

地址 350218|福建省福州市长乐市文武砂镇东海村(滨海工业区两港路西侧)

(72) 发明人 余建毓

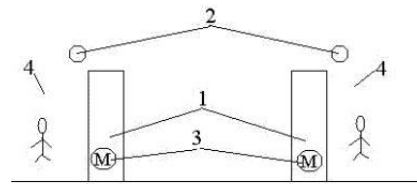
(74) 专利代理机构 福州元创专利商标代理有限公司 35100

代理人 蔡学俊

(54) 实用新型名称
连动感应门

(57) 摘要

本实用新型涉及一种连动感应门，包括设于两相邻工作间通道上的两扇电动门，其特征在于：所述电动门上方位于工作间一侧设有感应探头，所述感应探头与一控制器输入端连接，所述控制器的输出端与驱动电动门的电机相连接。本实用新型可有效隔断空气，确保生产车间内温度、湿度和压力恒定，可确保产品质量的稳定。



权利要求书

1.一种连动感应门，包括设于两相邻工作间通道上的两扇电动门，其特征在于：所述电动门上方位于工作间一侧设有感应探头，所述感应探头与一控制器输入端连接，所述控制器的输出端与驱动电动门的电机相连接。

2.根据权利要求1所述的连动感应门，其特征在于：所述感应探头为红外感应探头。

说明书

连动感应门

技术领域

[0001] 本实用新型涉及一种连动感应门，适用于各种生产工作间。

背景技术

[0002] 针对纺织产品生产过程中，生产工作间的环境对于生产出来的产品质量影响较大。然而，目前的生产工作间往往只是利用单扇门体做为工作间与外界的隔离物，这样在隔离保护工作间的生产环境时作用并不是很好。因此，针对上述问题是本实用新型的研究目的。

发明内容

[0003] 本实用新型的目的在于提供一种连动感应门，有利于保护工作间生产环境，从而减少由于生产环境改变对产品生产质量的影响。

[0004] 本实用新型的特征在于：一种连动感应门，包括设于两相邻工作间通道上的两扇电动门，其特征在于：所述电动门上方位于工作间一侧设有感应探头，所述感应探头与一控制器输入端连接，所述控制器的输出端与驱动电动门的电机相连接。

[0005] 本实用新型的优点：本实用新型可有效隔断空气，确保生产车间内温度、湿度和压力恒定，可确保产品质量的稳定。

附图说明

[0006] 图1为本实用新型实施例结构示意图。

[0007] 图2为本实用新型实施例控制框图。

具体实施方式

[0008] 参考图1和图2，一种连动感应门，包括设于两相邻工作间4通道上的两扇电动门1，所述电动门1上方位于工作间一侧设有感应探头2，所述感应探头2与一控制器输入端连接，所述控制器的输出端与驱动电动门1的电机3相连接。

[0009] 上述感应探头为红外感应探头。

[0010] 具体实施过程如下：当人员位于其中一工作间时，感应探头检测到人员，并将信号传送至控制器，控制器驱动控制电动门的电机使相应工作间的大门打开，此时，即使检测到另一工作间门口有人员需进入，那也得先感应到人员一侧的电动门开启并关闭后才能打开另一扇电动门，从而保证工作间的工作环境。

[0011] 以上所述仅为本实用新型的较佳实施例，凡依本实用新型申请专利范围所做的均等变化与修饰，皆应属本实用新型的涵盖范围。

说明书附图

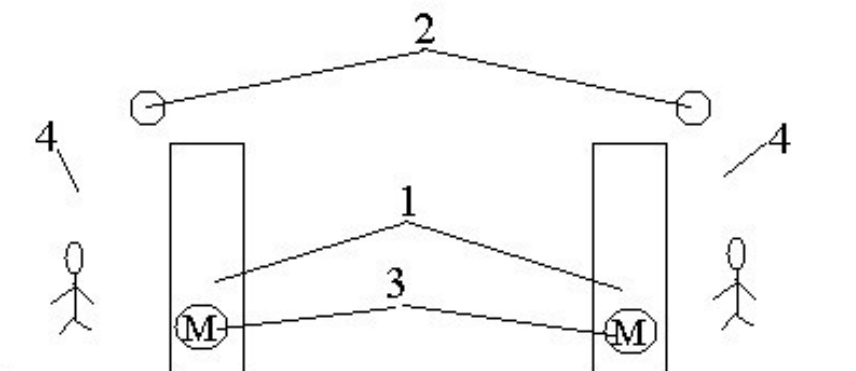


图 1

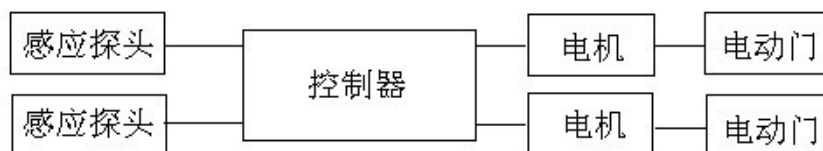


图 2